

KÜHLKÖRPER VERNÜNFTIG AUSLEGEN

WIE KÜHLKÖRPER AUSLEGEN?

SCHRITT 1 – Rechnen

Verschiedenste kostenlose Berechnungstools |
Internet Beispiel: "WeTec – [Link zur Berechnung](#)"
-> "Wie gross (Rth) wird die benötigte Kühlkörper"

SCHRITT 2 – Vorgabe aus mechanischer Konstruktion

Aus dem Design resultierend und zu Schritt 1 gehen
-> "Wie viel Leistung kann abgeführt werden"

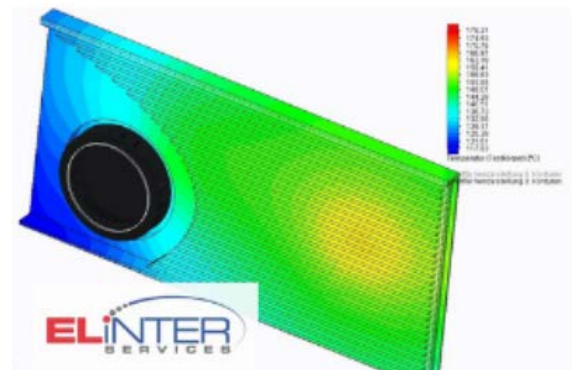
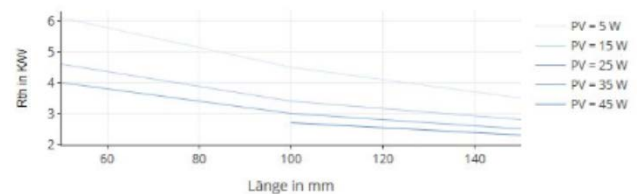
SCHRITT 3 – Auswahl anhand des benötigten Rth Fragen wie:

Einbaulage, Montageort des HL, Wärmeverteilung bis hin zu den Rippenspitzen, Oberfläche & Abstrahlung der Wärme
-> "Erkenntnis: Diese Frage können bis zu 50% der Kühlleistung beeinflussen"

SCHRITT 4 – Muster kaufen und bearbeiten

-> "Try and Error – Ausprobieren"

Thermisches Verhalten



PROFIL ERWEITERUNG MIT REIBSCHWEISS-TECHNIK ?

Es sind immer wieder Profile schlicht und einfach nicht herstellbar. Das Profil wird zu gross.
In Vergangenheit wurden die Teile sehr "schmutzig" geschweisst und die "unschönen" Schweissstellen wurden überfräst.

DIE LÖSUNG – Reibschweisverfahren / Friction steer welding

Wir fügen Teile zusammen und können somit grössere, meist nicht pressbare Profile und Konstrukte herstellen.

